



HOTEL

HOTEL & CAFÉ  
GUT HÜHNERHOF  
CAFÉ

GUT zu wissen  
Stand 16.09.2021



„Gute Hotellerie ist einfach zu definieren:  
Wenn der Gast das Haus glücklicher verlässt, als er gekommen ist“

Verfasser unbekannt

Liebe Gäste, liebe Freunde und Besucher des Hotel Gut Hühnerhof,

es ist **GUT** zu wissen, dass Sie sich für unser Hygienekonzept interessieren, das wir in unserem Hotel umsetzen, um unseren Mitarbeitern und Ihnen als Gast einen sicheren, angenehmen und dennoch entspannten Aufenthalt auf unserem **GUT Hühnerhof** zu bieten.

Durch die neue Verordnung des Landes Hessen ergeben sich wieder andere Einschränkungen, die wir umsetzen.

In unserem Unternehmen wird die 3-G Regel angewandt.

Nun sagen wir vielen Dank für die Zeit, die Sie sich nehmen, um sich unsere Informationen durchzulesen. Gemeinsam schaffen wir diese Zeit!

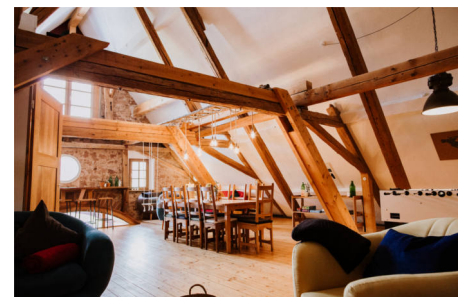
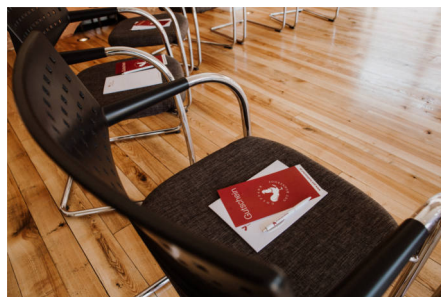
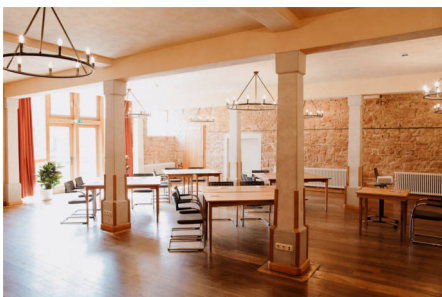
Wir freuen uns auf Sie!

Bis dahin wünschen wir Ihnen starke Nerven und ein gesundes Immunsystem.

Ihre

Myriam Hecker

und das gesamte Team des Hotel Gut Hühnerhof





## Allgemein

Die Hygiene hat zum Schutz unserer Gäste und Mitarbeiter in unserem Hotel schon immer eine hohe Priorität. Um der aktuellen Situation gerecht zu werden, wurden die Hygienerichtlinien bestmöglich angepasst und Strukturen, Abläufe und Prozesse umgestellt, damit ein Maximum an Sicherheit für Gäste und Mitarbeiter gewährleistet ist.

- Es herrscht Nachweispflicht für ALLE Gäste!  
Sie müssen bei Anreise ihren Negativ-Status nachweisen:

Negativer Antigen- oder PCR-Test, nicht älter als 24 Stunden

ODER ein Genesenennachweis bzw. positiver PCR-Test, mindestens 28 Tage sowie maximal 6 Monate alt.

ODER voller Impfschutz laut Impfpass: Datum der Zweitimpfung plus 15 Tage.

Bleibt der Gast 7 Nächte oder länger, so muss die Testung zweimal pro Woche wiederholt werden.

Für Genesene und Geimpfte gibt es keine Testpflicht.

Dies wird bei Anreise kontrolliert.

- Wir sind verpflichtet, den Aufenthalt aller Gäste per Meldeschein (Deutsches Meldegesetz) mit Namen, Anschrift und Telefonnummer (Infektionsschutzgesetz) zu dokumentieren.
- Alle unsere Mitarbeiter, die keinen Genesenen- oder Geimpftenstatus nachweisen können, erhalten das Angebot, müssen zweimal in der Woche einen Testnachweis erbringen.
- Mitarbeiter, die sich krank fühlen, dürfen nicht zur Arbeit erscheinen bzw. haben die Arbeit umgehend einzustellen. Vor Wiedereintritt bedarf es einer ärztlichen Abklärung.
- Alle Mitarbeiter sind über die jetzt notwendigen Sicherheits- und Hygienerichtlinien sowie zum geltenden SARS-CoV2 Arbeitsschutzstandard geschult.





- Alle Mitarbeiter und Gäste sind verpflichtet, in den öffentlichen Bereichen eine medizinische Maske - also OP-Maske oder Maske mit den Standards KN95/N95 oder FFP2 - zu tragen. Dies gilt nicht für öffentliche Orte unter freiem Himmel, aber Plätze vor den Eingangsbereichen, an denen sich Menschen auf engem Raum nicht nur vorübergehend aufhalten.
- Alle Räumlichkeiten werden regelmäßig gelüftet, gereinigt und in Kontaktbereichen desinfiziert. Die Reinigungsarbeiten wurden in allen Bereichen intensiviert.

## Eingangsbereich

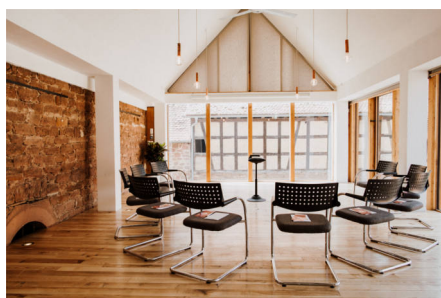
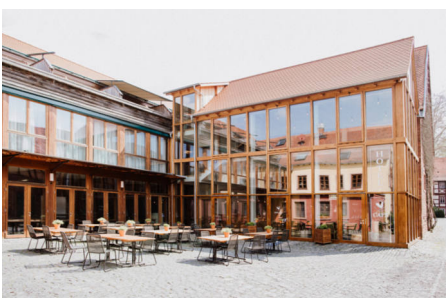
- Die Türen stehen, soweit es die Witterung zulässt, offen.
- An der Eingangstür steht direkt ein Desinfektionsmittel zur Verfügung.
- Die Verhaltenshinweise sind im Foyer gut sichtbar angebracht.

## Rezeption

- Die Haupteingangstür bleibt während der Öffnungszeiten der Rezeption immer geöffnet, um eine optimale Durchlüftung zu gewährleisten, sofern es die Witterung zulässt.
- Eine Glaswand steht zum Schutz zwischen Gästen und Rezeptionsmitarbeitern.
- Alle Zimmerkarten und Kugelschreiber, sowie sämtliche Materialien, die von mehreren Gästen benutzt werden, z.B. Kreditkartenterminal werden regelmäßig desinfiziert.

## Foyer und öffentliche Bereiche

- Die Tische im Foyer werden mehrmals täglich desinfiziert.
- Alle Türgriffe in den öffentlichen Bereichen werden regelmäßig desinfiziert.
- Desinfektionsmittel stehen an der Rezeption, in den Tagungsräume und in den jeweiligen Eingängen zu den Zimmern zur Verfügung.





## Öffentliche Sanitäranlagen

- In unseren Sanitärräumen werden Händedesinfektionsmittel, Flüssigseife und Einmalhandtücher zur Verfügung gestellt.
- Alle Sanitärräume werden in der Regel mind. zweimal täglich gereinigt, dazu gehört auch die Abfallentsorgung.
- Türklinken und Armaturen in den Personal- und Gästetoiletten werden häufiger desinfiziert.
- Es wird darum gebeten, die Toiletten einzeln zu betreten und den Mindestabstand zu wahren.

## Aufzüge

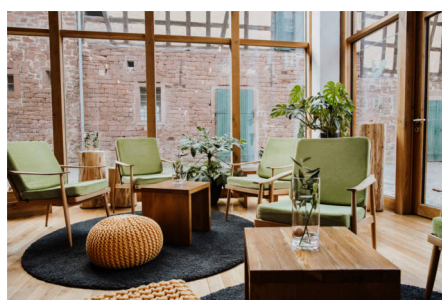
- Die Bedienfelder aller Aufzüge werden regelmäßig desinfiziert.
- Im Aufzug sind nur Personen aus maximal zwei Hausständen zulässig.

## Zimmer

- Unsere Gäste tragen beim Betreten der Treppenhäuser bitte eine medizinische Maske.
- Das Reinigungspersonal arbeitet mit medizinischen Masken und Einmal-Handschuhen.
- Broschüren und weiteres Infomaterial wird weitestgehend aus den Zimmern entfernt, stehen aber an der Rezeption zur Verfügung.
- Die Hotelzimmer werden zusätzlich mit dem Microcleaner-Dampfreiniger gesäubert. Der heiße Mikrodampf vernichtet 99,99 % aller Keime und Bakterien.
- Die Mitarbeiter bekommen einen Bereich zugeteilt, in dem sie alleine arbeiten. Dadurch werden Ansteckungs- und Infektionsrisiken reduziert.
- Auf die Zimmereinigung während eines kurzen Aufenthaltes verzichten wir bis auf weiteres. (ein Handtuchwechsel ist täglich auf Wunsch möglich)

## Frühstücksraum

- Zur Sicherstellung der Mindestabstände von 1,5 m wird die Kapazität entsprechend reduziert.
- Vor und nach den Mahlzeiten wird die „Alte Schmiede“ gründlich gelüftet.
- Wenn es das Wetter zulässt, wird auch die Terrasse mit genutzt.
- Es wird ein Frühstücksbuffet angeboten





## Wohnzimmer

- Unser Wohnzimmer ist geschlossen.
- In Ausnahmefällen kann es für geschlossene Gruppen bis zu 10 Personen geöffnet werden. Hierzu bitten wir um Rücksprache.

## Tagungsräume

- Entsprechend der Abstandsregeln erfolgt die Zuteilung der Tagungsräume (in der Regel mind. eine Raumkategorie größer als üblich).
- Bei der Bestuhlung wird die Abstandsregelung beachtet (entsprechend auch die Tischabstände), sofern dies notwendig ist.
- In jedem Tagungsraum steht ein kontaktloser Desinfektionsspender.
- Jeder Gast erhält eine detaillierte Information zu den Verhaltensregeln im Hotel.
- Im Tagungsraum muss eine OP-Maske vom Gast getragen werden. Lediglich am Sitzplatz darf die Maske abgenommen werden.

## Sauna

- Unsere Sauna ist aktuell noch geschlossen.

## Fitnessbereich

- Unser Fitnessbereich darf nach Absprache eines Termins für unsere Hotelgäste genutzt werden.

## Restaurants

- Unser Restaurant Gutsschänke bewirbt unsere Hotelgäste in der Zeit von 17 Uhr bis 21 Uhr sowohl im Gewölbekeller als auch im Biergarten.
- Unser Restaurant Heckers ist ebenso ab 12 Uhr für Sie da.  
In der Innengastronomie wird ein 3-G Nachweis verlangt, in der Außengastronomie entfällt dieser.

